



电磁除铁机CG型 (粉体用)
磁力过滤机CS型 (液体用)

NIMI

Nippon Magnetics, Inc.

已获专利!!

电磁除铁机CG型（新型号）

进一步进化的“电磁分离机”

通过对盘管冷却效率的反复研究，
 优于传统类型。
 电流不易减小，且发热时磁力减小。
 （冷却效率已获得专利。）
 他的尺寸和我们现在有的传统型号
 更加巧小。



用途 这是从粉末中去除细铁粉的最有效模型。广泛应用于锂离子电池材料（正极材料、负极材料、隔膜）以及化工/塑料、食品、陶瓷、医药等行业。

- 特征**
- ① 磁化筛可去除数微米的磁性物质。
 - ② 由于筛箱是用振动器振动的，所以即使是流动性差的原料也可以使用。
 - ③ 原料夹带极少。
 - ④ 如果关闭励磁电源，则网筛将不再有磁力。易于清洁。

- 规格**
- ① 应对流动性差的材料，我们可以在设备上添加电子锤。
 - ② 筛网形状和孔径可根据原料选择。
 - ③ 也可以根据原材料或磁性材料使磁力变化。
 - ④ 配有专用控制盘。
 - ⑤ 也可与铁粉自动排出装置（AT-CG型）组合使用。
 - ⑥ 也可生产符合CE标志的规格。

模型	CG-HHH-3α型	
	250HHH-3α	300HHH-3α
励磁功率 (kW)	8.12	9.53
空心磁通密度*1	约4,000GAUSS	
磁芯磁通密度*2	16,650	16,500
标准筛网组数	17	17
主机重量 (公斤)	关于1,750 (1,830)	关于1,900 (1,950)

*括号内的重量适用于 AT 规格。

*我们还可以制造磁力低于上述的磁铁（可变频力型）。

上表中的磁通密度是冷态（励磁线圈冷态）时测量或分析的值。

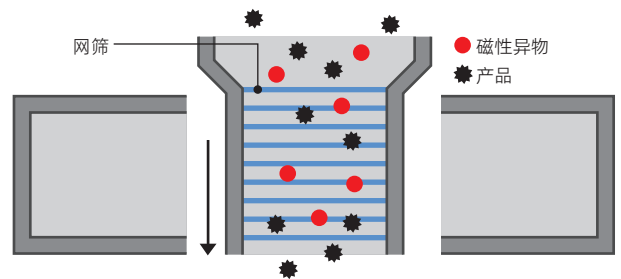
*1: 无元件组时的磁通密度（峰值）

*2: 使用5mm屏幕时的最大磁芯磁通密度（分析值）。根据测量位置的不同，存在磁力较强或较弱的位置。磁芯磁通密度根据元件的结构、材料和测量位置而变化。

主要型号外形尺寸

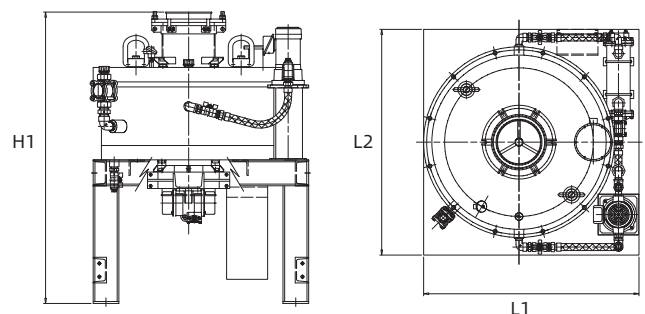
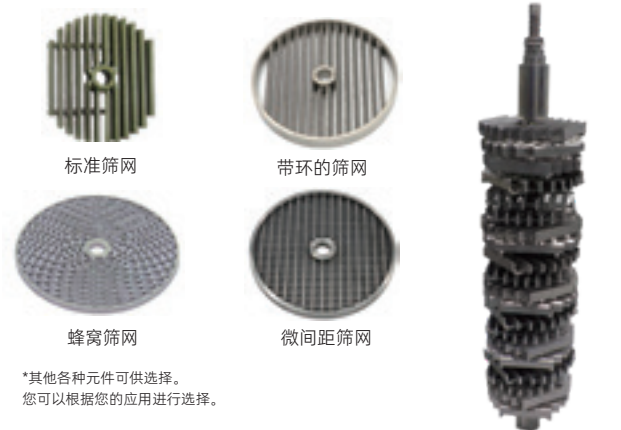
模型	L1	L2	H1
CG-250HHH-3α	1,050 (1,100)	1,100	1,420 (1,800)
CG-300HHH-3α	1,200	1,200	1,430 (1,830)

*() 适用于 AT 规格。



网筛

- ① 标准筛网：孔径5mm、7mm、10mm、12mm、15mm、20mm
- ② 带环筛网：开孔5mm、10mm等。
- ③ 蜂窝筛：粗、中、粗（最多可设置75张）
- ④ 微间距筛：5mm、10mm、15mm等。



电磁除铁机CG-X型（高磁力型）



AT-CG-150X-1型

用途

- ① 表现出最大磁芯磁通密度为 18,000GAUSS 或更高。（冷时）*2
- ② 还能去除几微米的磁性异物。
- ③ 冷却效果显着提高，减少热时磁力的下降。

规格

- ① 可以使用各种网筛。
- ② 也可与铁粉自动排出装置（AT-CG型）组合使用。
- ③ 与冷却装置（可选）组合，抑制加热时的电流下降率，可以稳定地维持高磁力。

主要型号外形尺寸

模型	L1	L2	H1
CG-250X-1	1,800	1,600	1,220 (2,020)
CG-300X-1	1,900	1,650	1,230 (1,930)

用于 AT 规格。

右表中的磁通密度是冷态（励磁线圈冷态）时测量或分析的值。

*1: 无元件组时的磁通密度（峰值）

*2: 使用5mm屏幕时的最大磁芯磁通密度（分析值）。根据测量位置的不同，也存在磁力较强或较弱的位置。是磁芯磁通密度根据元件结构、材料和测量位置而变化。

*3: 设置标准屏幕时的最大张数。

模型	CG-X型	
	250X-1	300X-1
励磁功率 (kW)	17.5	19.7
空心磁通密度*1	6,000GAUSS	
磁芯磁通密度*2	19,500	18,500
画面数量*3	17	17
体重 (公斤)	4,000 (4,250)	4,000 (4,800)

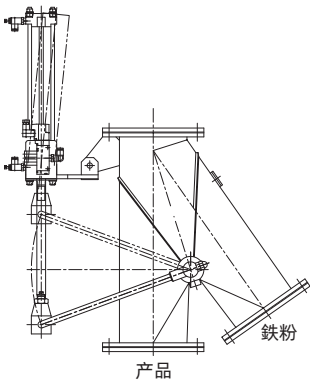
AT-CG型（带自动铁粉排出装置）

任意时间设定均可重复运行

通过暂时停止原料流动，并结合自动卸料装置和定时器，机器可以随时重复操作，无需人工清洁。

此外，如果配备磁力锤，您可以通过冲击更有效地弹出磁性材料。

产品说明视频
从这里



变功率阻尼器规格



AT-CG-250HHH-3型

停止供应原材料

出料器开关
磁铁关闭

电磁开启
出料器开关/供应原材料

排放铁粉

已获专利!!

磁力过滤机CS型（新型号）

用途

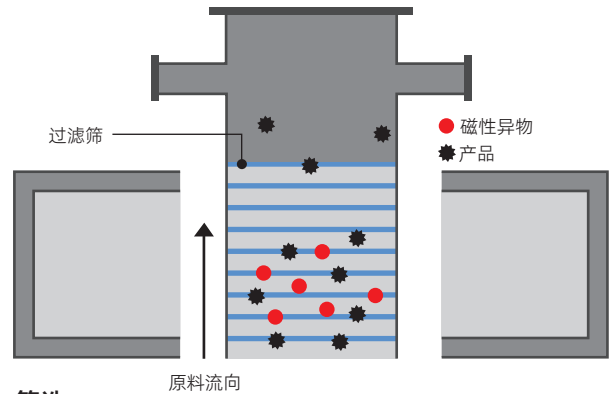
使用磁化的磁性过滤机去除液体中混合的铁粉和微铁粉。
也可用于温度较高的物品和浆状物品。

特征

- ① 原料经过数十道磁力过滤器，高效除铁，可以去除几微米的细铁粉。
- ② 如果关闭励磁电源，过滤器将失去磁力。易于清洁。

规格

- ① 可根据原料选择磁力过滤器的形状和孔径。
- ② 配备专用控制盘
- ③ 还可与自动清洗设备（AT-CS型）组合使用
- ④ 还可生产符合CE标志的规格。



■ 筛选

- ① 标准过滤机粗、中、粗
- ② 不锈钢球



标准过滤机（粗、中、粗）



不锈钢球

模型	CS-HHH-3α型	
	250HHH-3α	300HHH-3α
励磁功率 (kW)	8.12	9.53
空心磁通密度*1	约4,000GAUSS	
磁芯磁通密度*2	13,000	
过滤器数量*3	41	42
设备重量 (公斤)	关于1,800	关于1,900

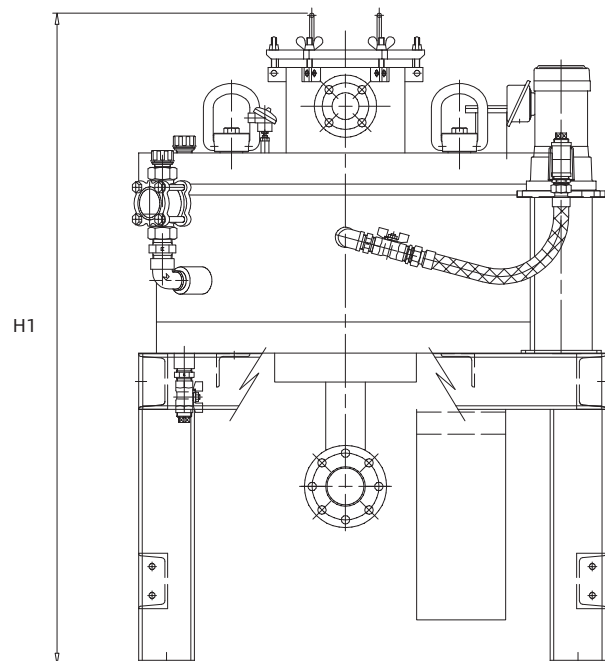
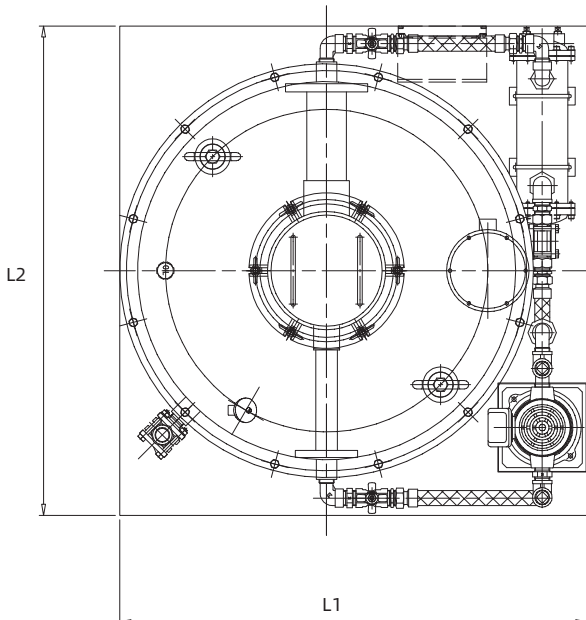
上表中的磁通密度是冷态（励磁线圈冷态）时测量或分析的值。

*1: 无元件组时的磁通密度（峰值）

*2: 使用标准过滤器时的最大磁芯磁通密度（分析值）。根据测量位置的不同，也存在磁力较强或较弱的位置。芯磁通密度根据元件的结构、材料和测量位置而变化。

■ 主要型号外形尺寸

模型	L1	L2	H1
CS-250HHH-3α	1,050	1,100	1,464
CS-300HHH-3α	1,200	1,200	1474



磁力过滤机CS-X型（高磁力型）

非常适合去除弱磁性材料和微量铁粉！

特征

- ① 表现出最大磁芯磁通密度为 20,000GAUSS 或更高。(冷时) ② 除去数微米的异物。
- ③ 冷却效果显着提高，减少热时磁力的下降。

规格

- ① 可以使用各种元素。② 也可与自动清洗设备(AT-CS型)组合使用
- ③ 与冷却装置(选购件)组合，可抑制加热时的电流下降率，维持稳定的高磁力。



CS-250X型
*喷漆和SUS框架是可选的。

模型	CS-X型	
	250X-1	300X-1
励磁功率 (kW)	15.13	19.7
空心磁通密度*1	6,000GAUSS	
磁芯磁通密度*2	20,000	
标准过滤器数量	42	42
体重 (公斤)	4,000	4,000

上表中的磁通密度是冷态(励磁线圈冷态)时测量或分析的值。

*1: 无元件组时的磁通密度(峰值)

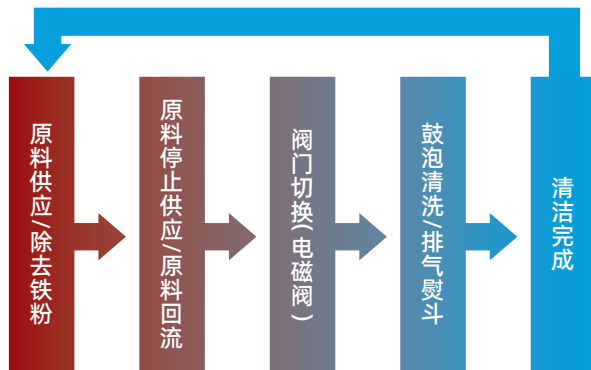
*2: 使用 SUS 灯泡时的最大芯磁通密度(分析值)。磁芯磁通密度根据元件的结构、材料和测量位置而变化。

AT-CS型（带自动清洗装置）

过滤器收集的铁粉被自动清洗。

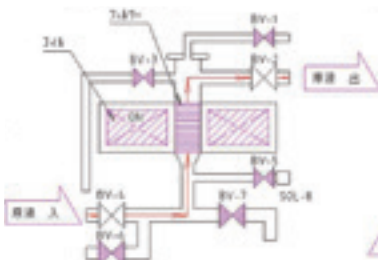
特征

- 通过并联布置两个或多个装置，原材料供应不会中断。
- 连续加工也是可能的。(FAT-CS型)

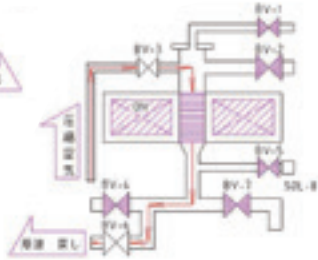


AT-CS-150型

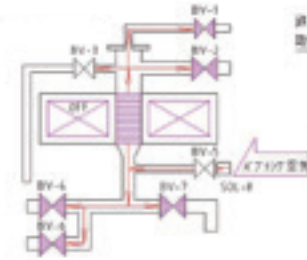
1 未稀释溶液水槽



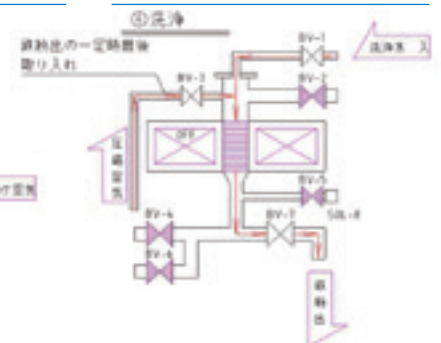
2 返回库存溶液



3 冒泡



4 清洗



*注: 1) 阀门的开/关状态为 关闭 打开 1) 压缩空气0.4Mpa以上。3) ON、OFF表示线圈是否通电。

替代网格磁铁的新型电磁分离机!!

概述 电磁分离机CG型和CS型MINI型终于诞生了!! 我们在保持性能的同时实现了 MINI 型。即使安装空间是一个问题, MINI 型号也能解决问题。

- 特征**
- ① 宽度(长宽)1,000mm以下
 - ② 重量1,000kg以下
 - ③ 磁化功率3.4kW

- 规格**
- ① 可根据原料选择滤芯的开度。
 - ② 配有专用控制面板。
 - ③ 也可与AT规格(自动放电装置)组合。

电磁除铁器CG-150MINI型	
磁化电力	3.4kW
空心磁通密度*1	3,000高斯
磁芯磁通密度*2	14,000高斯
标准筛网数	10张(标准5mm)
主机大约重量	700kg

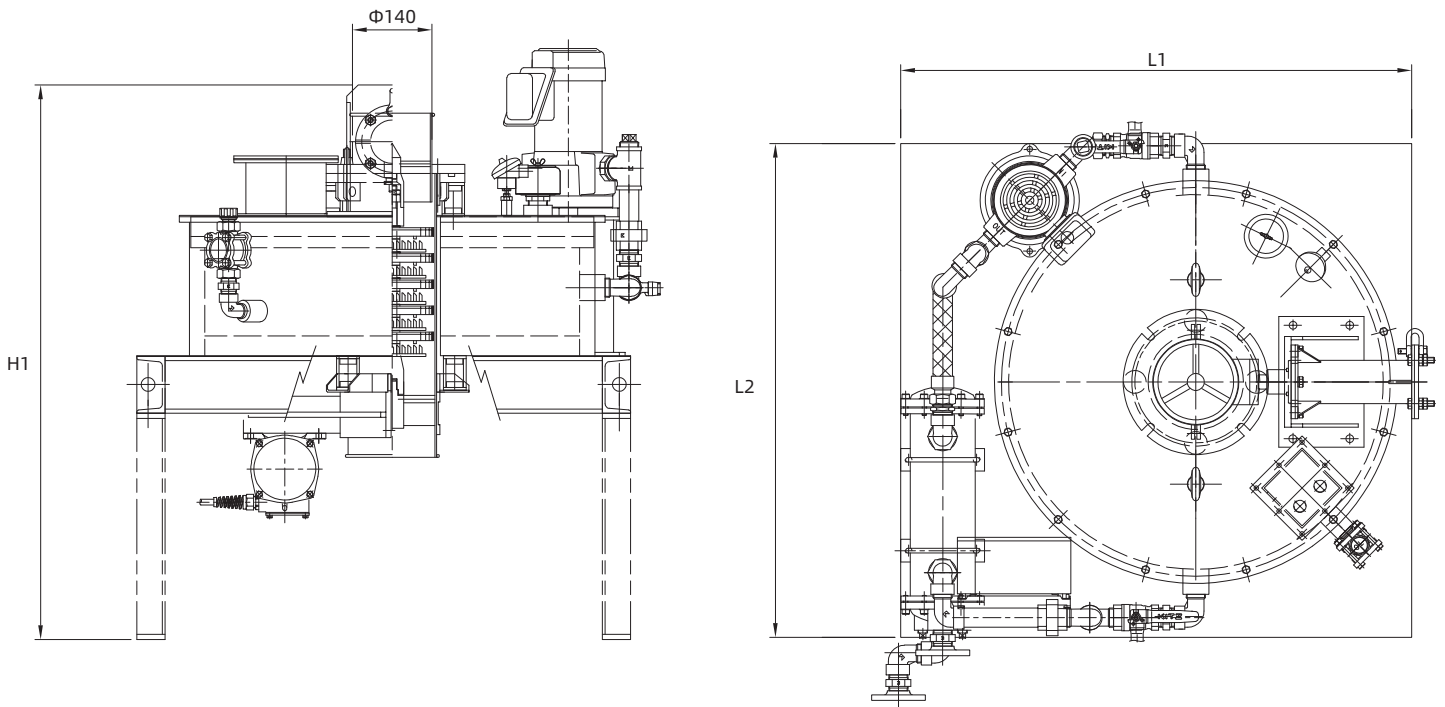
磁性过滤器CS-150MINI型	
磁化电力	3.4kW
空心磁密度*1	3,000高斯
磁芯磁密度*2	12,000高斯
标准筛网数	22床单(粗粮)
主机大约总重量	500kg

主要外形尺寸

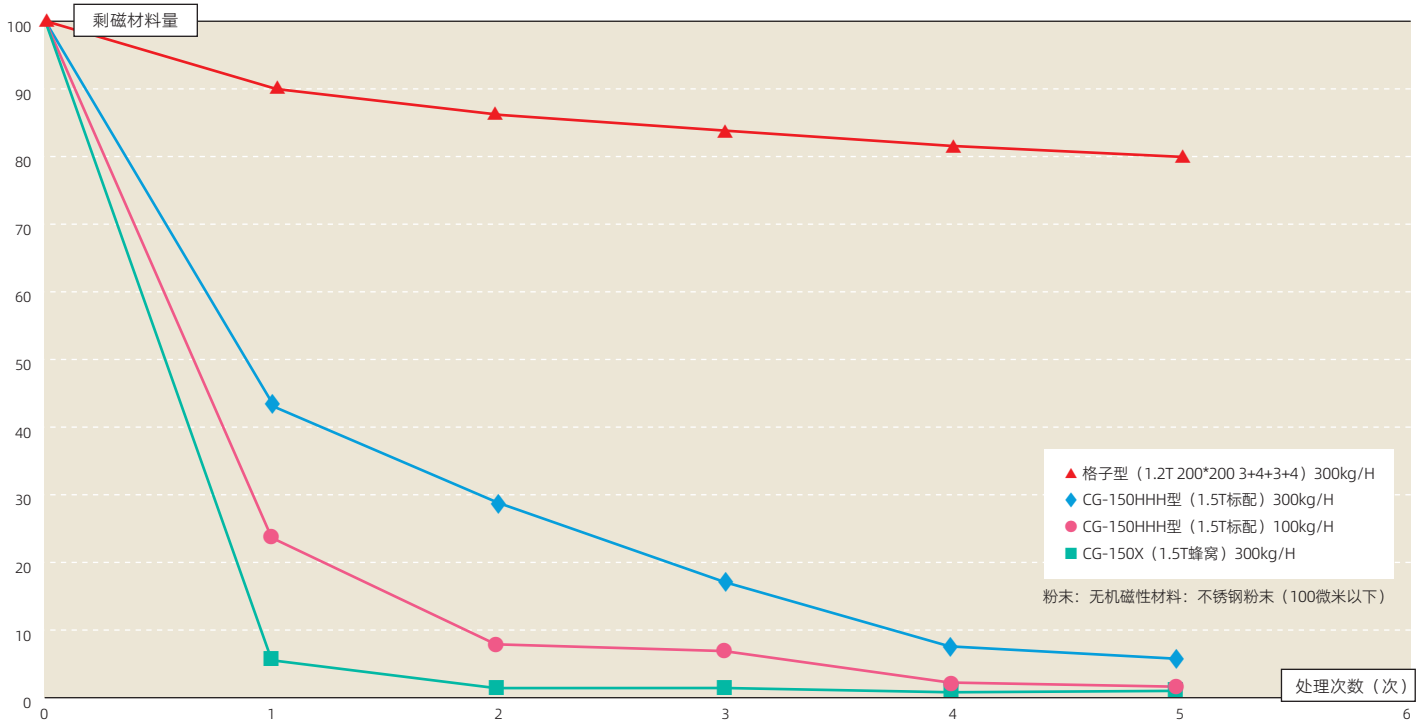
模型	L1	L2	H1
CG-150MINI	900	870	1,157
CS-150MINI	760	800	1,219



上述磁通密度是冷态(励磁线圈冷态)时的测量值和分析值。
 *1: 无元件组时的磁通密度(峰值)
 *2: 使用标准元件时的最大磁芯磁通密度(分析值)。根据测量位置的不同,也存在磁力较强或较弱的位置。
 *3: 设定标准要素时的最大数量。

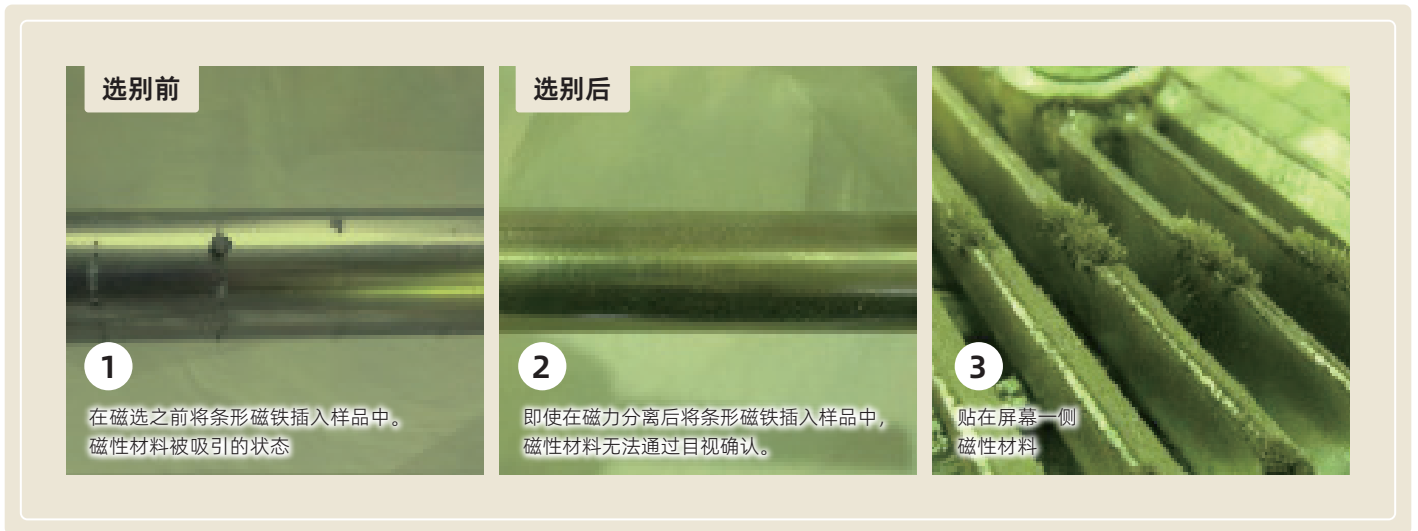


永磁铁和电磁铁的比较



彻底除去传统永久磁石式的除铁机吸引不到的微铁粉

■ 电磁分离机测试实例-白色粉末 (50μm)



磁力过滤器测试实例：白色浆料



CG·CS样品测试信息

我们拥有各种原材料的样品测试记录。
我们根据多年的经验提供最佳的样品测试。



磁铁应用设备设计·制造·开发制造商

NIMI Nippon Magnetics, Inc.
<https://www.nmi-jpn.com>

地点 — LOCATION —



总公司·工厂

818-0114
福冈县太宰府市北谷 Soira 716-2
电话: 092-922-7161
传真: 092-922-7162
网址: www.nmi.jp

大阪办事处

〒532-0011
大阪府大阪市淀川区西中岛7-1-29
新大阪SONE大厦12楼
电话: 06-6304-6668
传真: 06-6304-6485

东京办事处

114-0013
东京都北区东田端 1-7-3
田端福田大厦3F
电话: 03-3895-6271
传真: 03-3895-8456



**Nippon
Magnetics
USA, Inc.**

20695 S. Western Ave.,
Suite 236 Torrance,
CA 90501, USA
TEL : 310-533-8290
FAX : 310-533-8295

北京恩迈电磁科技 有限公司



办公地址: 北京市朝阳区阜通东大街1号院 望京SOHO塔 1A座10层
电话: 010-6475-4990 电邮: info@bjs-nmi.com 网址: www.bjs-nmi.com

*请注意, 本目录中的规格如有更改, 恕不另行通知。*使用再生纸来保护自然。